

# Chaussée de Waterloo 179

CRÉÉ LE  
2024-05-08

<b>Surface totale</b> 313.78 m <sup>2</sup>	<b>Étages</b> 6	<b>Pièces</b> 30	<b>Salles de bain</b> 3.4
--	--------------------	---------------------	------------------------------

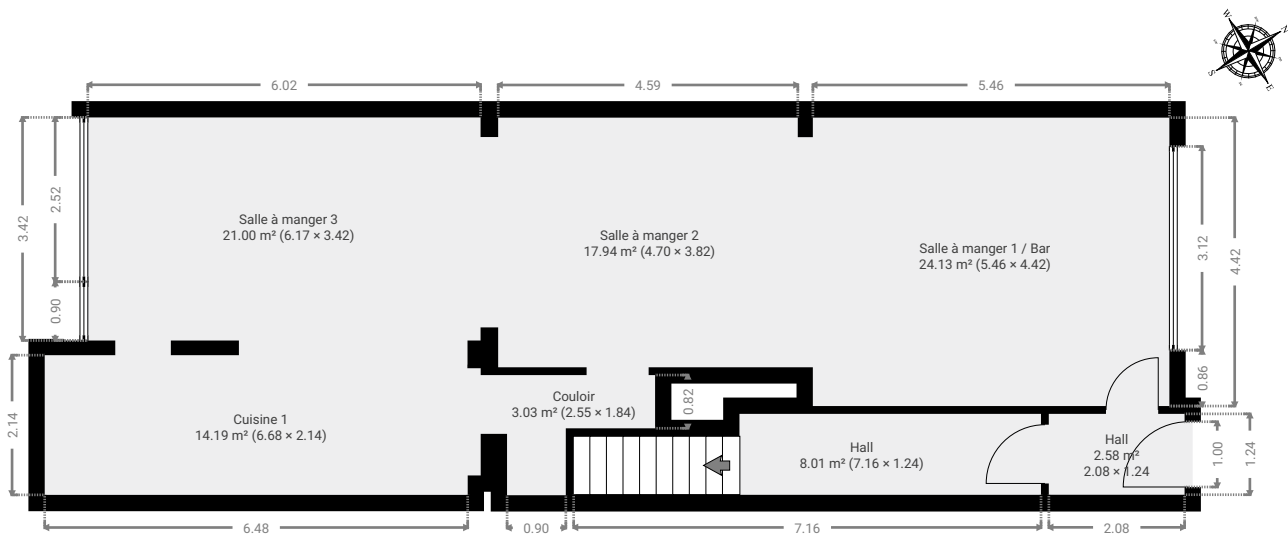
# Chaussée de Waterloo 179

SURFACE TOTALE : 313.78 m<sup>2</sup> • SURFACE HABITABLE : 313.78 m<sup>2</sup> • ÉTAGES : 6 • PIÈCES : 30



## ▼ Rez-de-chaussée

SURFACE TOTALE : 90.83 m<sup>2</sup> • SURFACE HABITABLE : 90.83 m<sup>2</sup> • PIÈCES : 7



CETTE SUPERFICIE TOTALE CORRESPOND À L'ADDITION DES MESURES NETTES DE TOUTES LES PIÈCES, SANS COMPTER LES MURS, LES PASSAGES ENTRE LES PIÈCES ET LES GAINES TECHNIQUES

0 1 2 3 4 5m

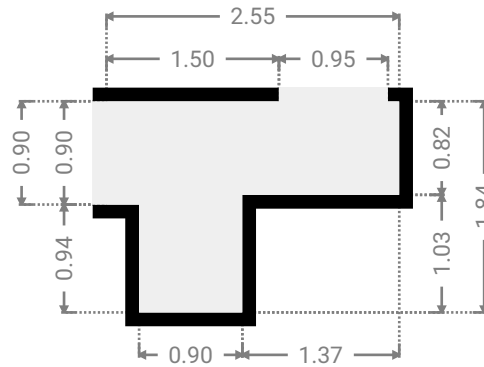
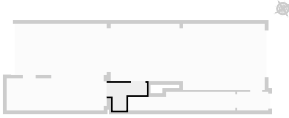
1:116  
Page 2/24

# Chaussée de Waterloo 179

SURFACE TOTALE : 313.78 m<sup>2</sup> • SURFACE HABITABLE : 313.78 m<sup>2</sup> • ÉTAGES : 6 • PIÈCES : 30

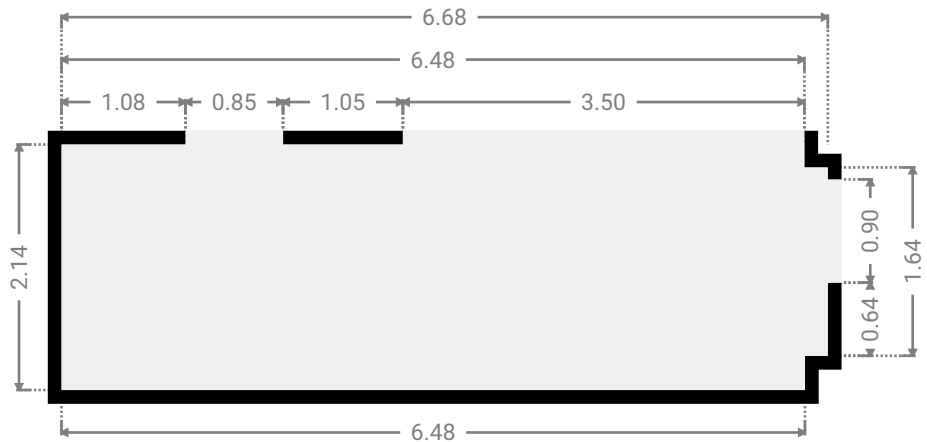
## ▼ Couloir Rez-de-chaussée

LARGEUR : 2.55 m • LONGUEUR : 1.84 m  
SURFACE : 3.03 m<sup>2</sup> • PÉRIMÈTRE : 8.79 m



## ▼ Cuisine 1 Rez-de-chaussée

LARGEUR : 6.68 m • LONGUEUR : 2.14 m  
SURFACE : 14.19 m<sup>2</sup> • PÉRIMÈTRE : 17.64 m

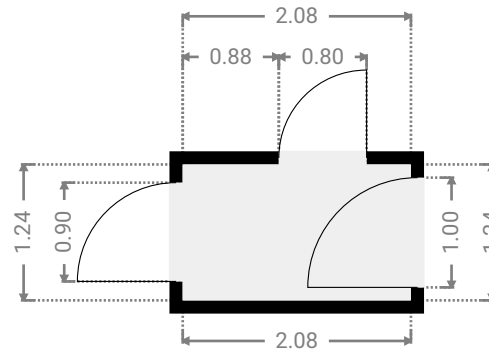
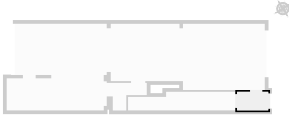


# Chaussée de Waterloo 179

SURFACE TOTALE : 313.78 m<sup>2</sup> • SURFACE HABITABLE : 313.78 m<sup>2</sup> • ÉTAGES : 6 • PIÈCES : 30

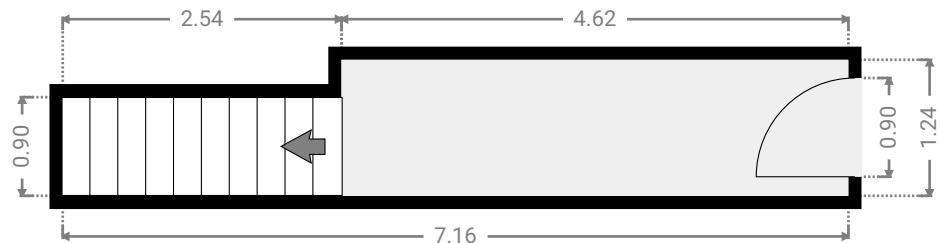
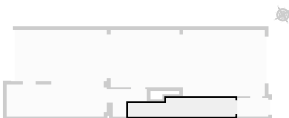
## ▼ Hall Rez-de-chaussée

LARGEUR : 2.08 m • LONGUEUR : 1.24 m  
SURFACE : 2.58 m<sup>2</sup> • PÉRIMÈTRE : 6.64 m



## ▼ Hall Rez-de-chaussée

LARGEUR : 7.16 m • LONGUEUR : 1.24 m  
SURFACE : 8.01 m<sup>2</sup> • PÉRIMÈTRE : 16.80 m



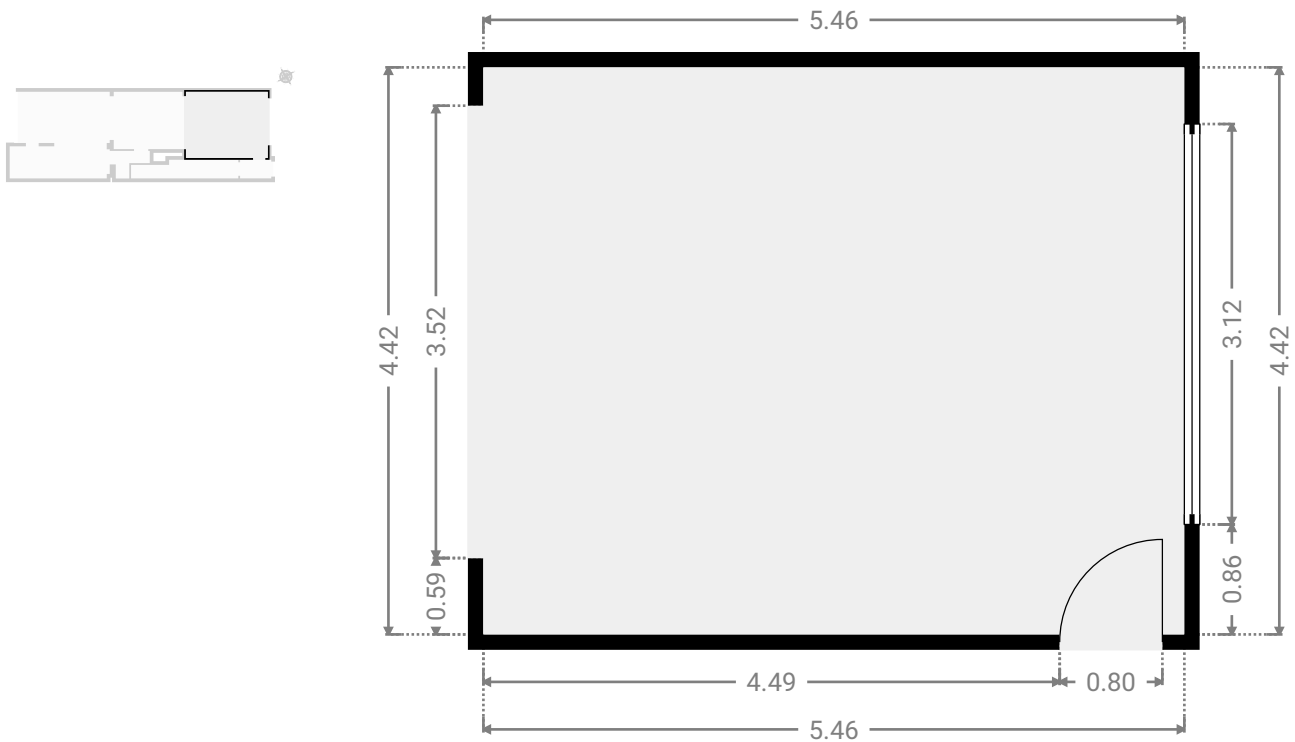
# Chaussée de Waterloo 179

SURFACE TOTALE : 313.78 m<sup>2</sup> • SURFACE HABITABLE : 313.78 m<sup>2</sup> • ÉTAGES : 6 • PIÈCES : 30



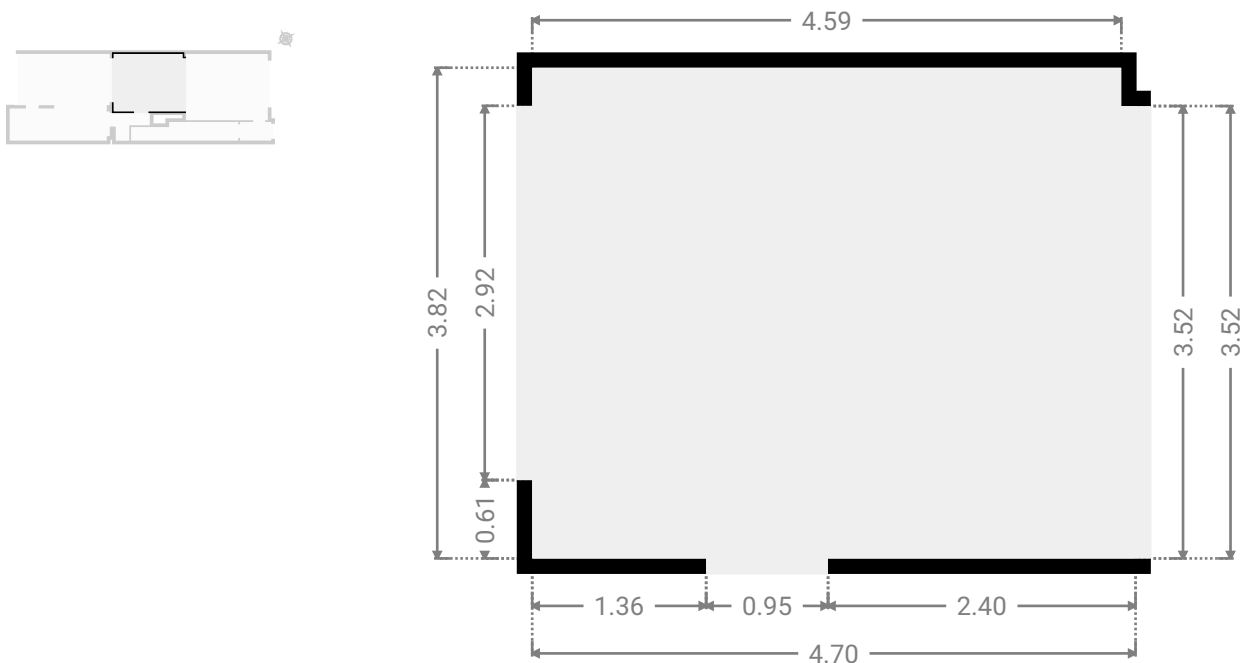
## ▼ Salle à manger 1 / Bar Rez-de-chaussée

LARGEUR : 5.46 m • LONGUEUR : 4.42 m  
SURFACE : 24.13 m<sup>2</sup> • PÉRIMÈTRE : 19.76 m



## ▼ Salle à manger 2 Rez-de-chaussée

LARGEUR : 4.70 m • LONGUEUR : 3.82 m  
SURFACE : 17.94 m<sup>2</sup> • PÉRIMÈTRE : 17.05 m



CETTE SUPERFICIE TOTALE CORRESPOND À L'ADDITION DES MESURES NETTES DE TOUTES LES PIÈCES, SANS COMPTER LES MURS, LES PASSAGES ENTRE LES PIÈCES ET LES GAINES TECHNIQUES

0.0 0.5 1.0 1.5 2.0 2.5m

1:59

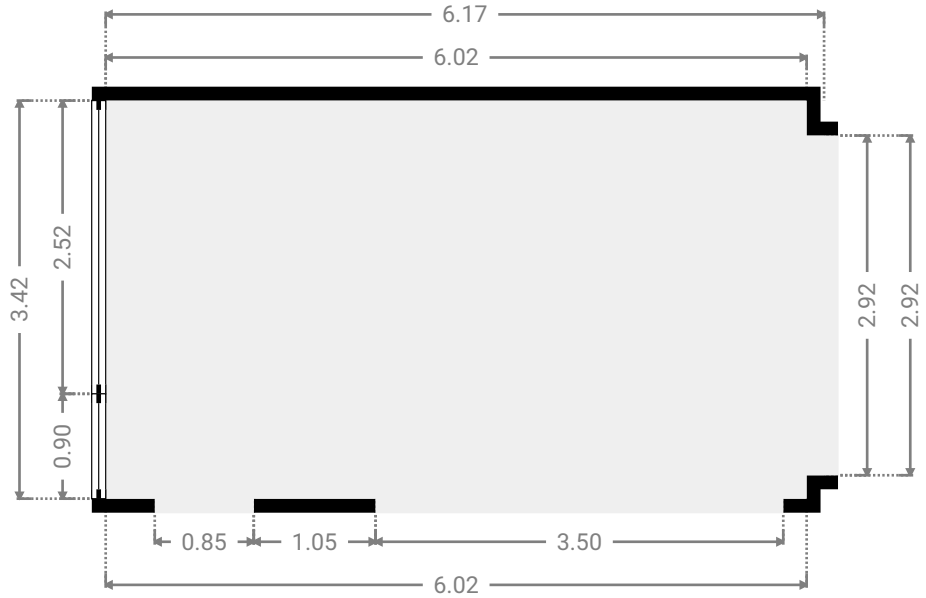
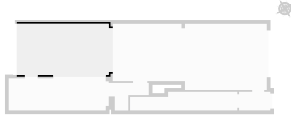
# Chaussée de Waterloo 179

SURFACE TOTALE : 313.78 m<sup>2</sup> • SURFACE HABITABLE : 313.78 m<sup>2</sup> • ÉTAGES : 6 • PIÈCES : 30



## ▼ Salle à manger 3 Rez-de-chaussée

LARGEUR : 6.17 m • LONGUEUR : 3.42 m  
SURFACE : 21.00 m<sup>2</sup> • PÉRIMÈTRE : 19.17 m



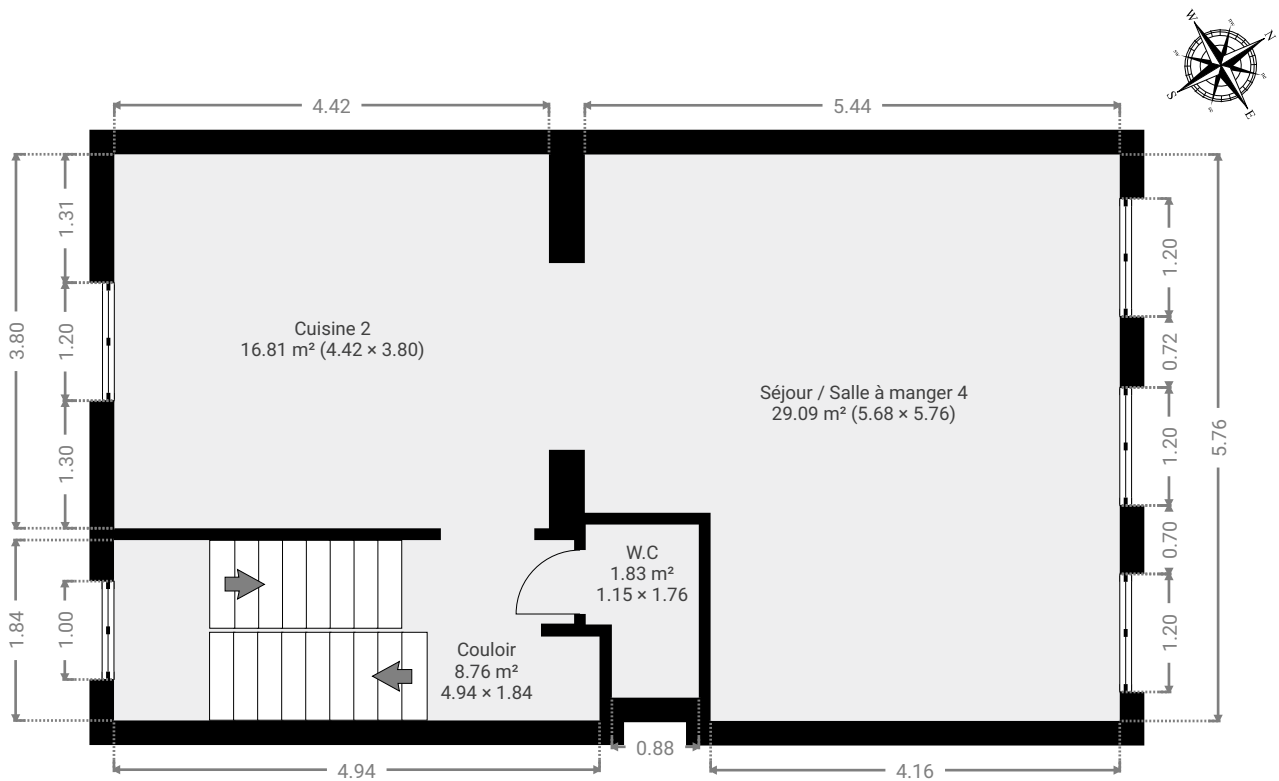
# Chaussée de Waterloo 179

SURFACE TOTALE : 313.78 m<sup>2</sup> • SURFACE HABITABLE : 313.78 m<sup>2</sup> • ÉTAGES : 6 • PIÈCES : 30



## ▼ 1er étage

SURFACE TOTALE : 56.47 m<sup>2</sup> • SURFACE HABITABLE : 56.47 m<sup>2</sup> • PIÈCES : 4



CETTE SUPERFICIE TOTALE CORRESPOND À L'ADDITION DES MESURES NETTES DE TOUTES LES PIÈCES, SANS COMPTER LES MURS, LES PASSAGES ENTRE LES PIÈCES ET LES GAINES TECHNIQUES

0 1 2 3m

1:77  
Page 7/24

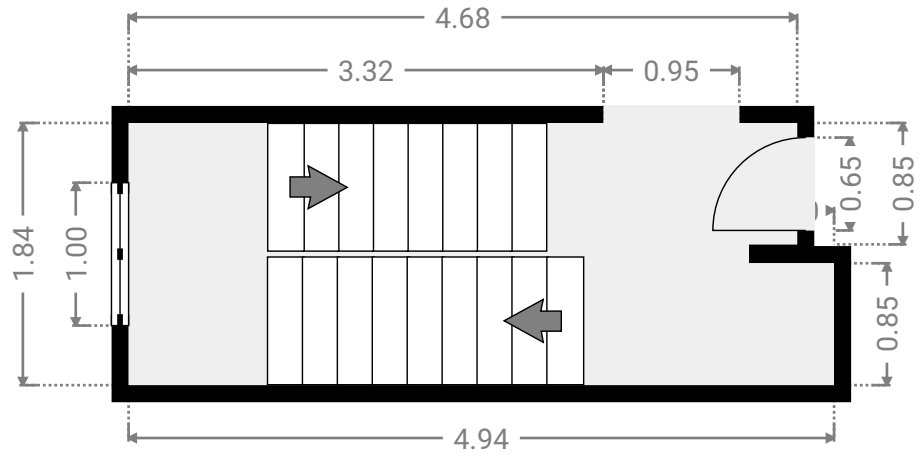
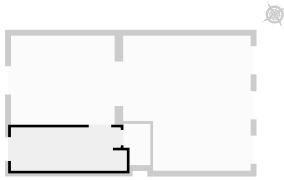
# Chaussée de Waterloo 179

SURFACE TOTALE : 313.78 m<sup>2</sup> • SURFACE HABITABLE : 313.78 m<sup>2</sup> • ÉTAGES : 6 • PIÈCES : 30



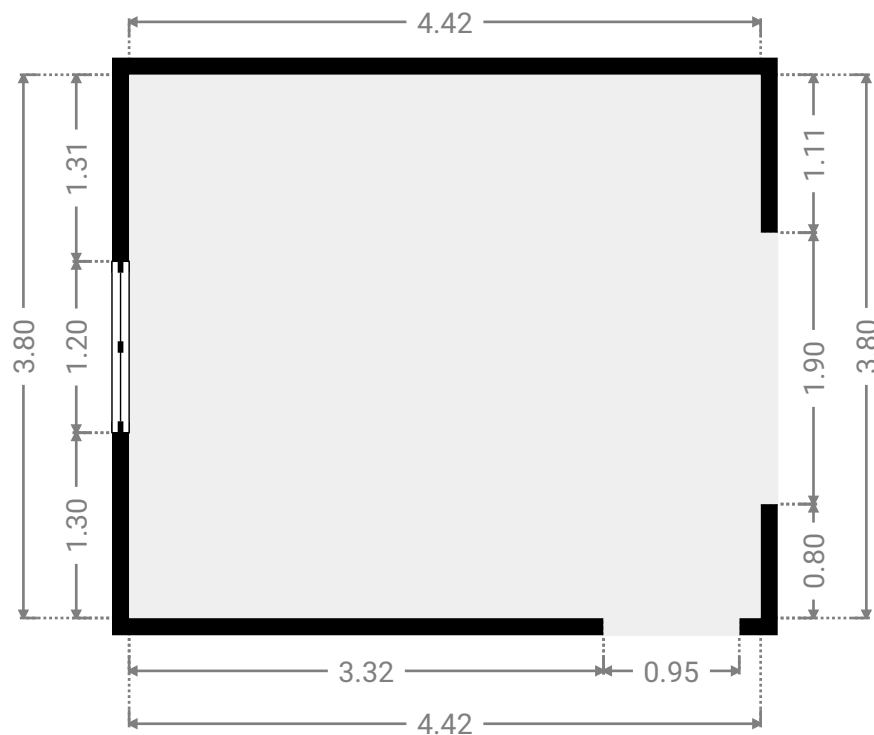
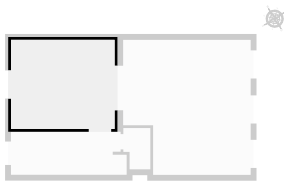
## ▼ Couloir 1er étage

LARGEUR : 4.94 m • LONGUEUR : 1.84 m  
SURFACE : 8.76 m<sup>2</sup> • PÉRIMÈTRE : 14.22 m

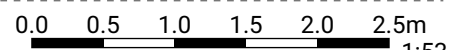


## ▼ Cuisine 2 1er étage

LARGEUR : 4.42 m • LONGUEUR : 3.80 m  
SURFACE : 16.81 m<sup>2</sup> • PÉRIMÈTRE : 16.45 m



CETTE SUPERFICIE TOTALE CORRESPOND À L'ADDITION DES MESURES NETTES DE TOUTES LES PIÈCES, SANS COMPTER LES MURS, LES PASSAGES ENTRE LES PIÈCES ET LES GAINES TECHNIQUES





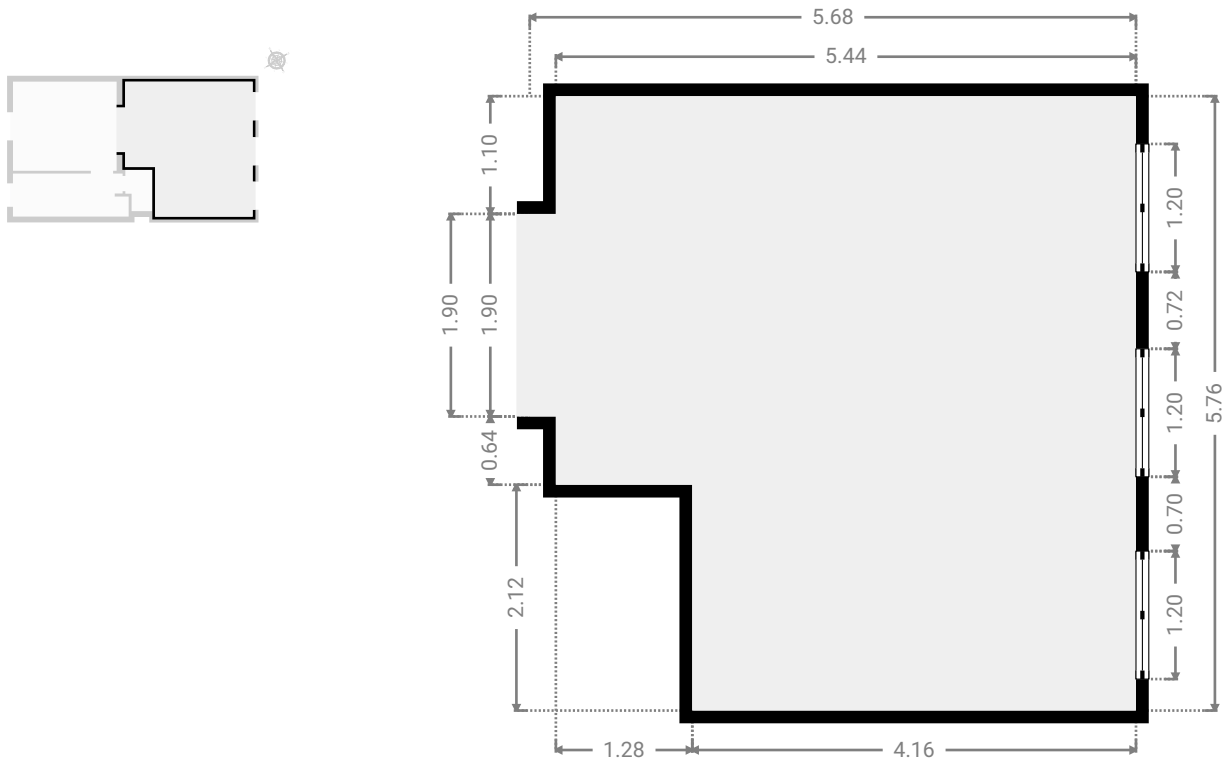
# Chaussée de Waterloo 179

SURFACE TOTALE : 313.78 m<sup>2</sup> • SURFACE HABITABLE : 313.78 m<sup>2</sup> • ÉTAGES : 6 • PIÈCES : 30



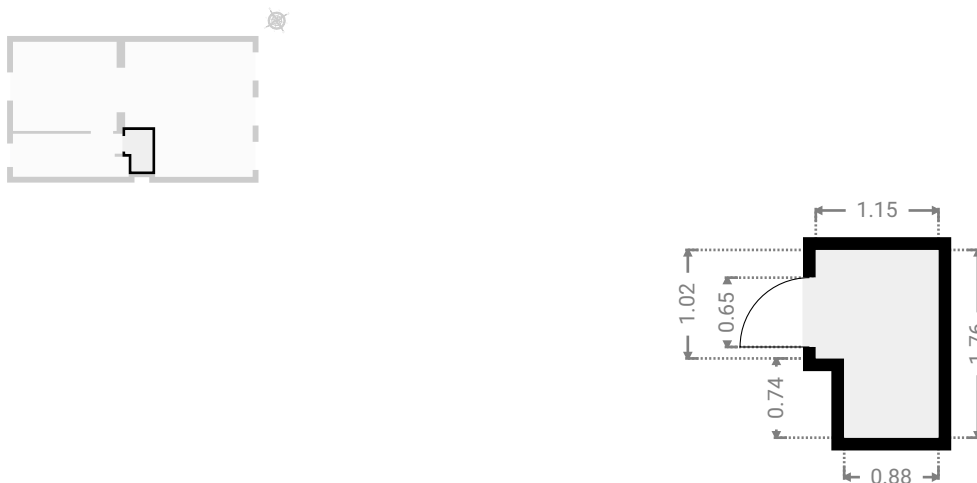
## ▼ Séjour / Salle à manger 4 1er étage

LARGEUR : 5.68 m • LONGUEUR : 5.76 m  
SURFACE : 29.09 m<sup>2</sup> • PÉRIMÈTRE : 22.89 m

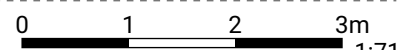


## ▼ W.C 1er étage

LARGEUR : 1.15 m • LONGUEUR : 1.76 m  
SURFACE : 1.83 m<sup>2</sup> • PÉRIMÈTRE : 5.82 m



CETTE SUPERFICIE TOTALE CORRESPOND À L'ADDITION DES MESURES NETTES DE TOUTES LES PIÈCES, SANS COMPTER LES MURS, LES PASSAGES ENTRE LES PIÈCES ET LES GAINES TECHNIQUES



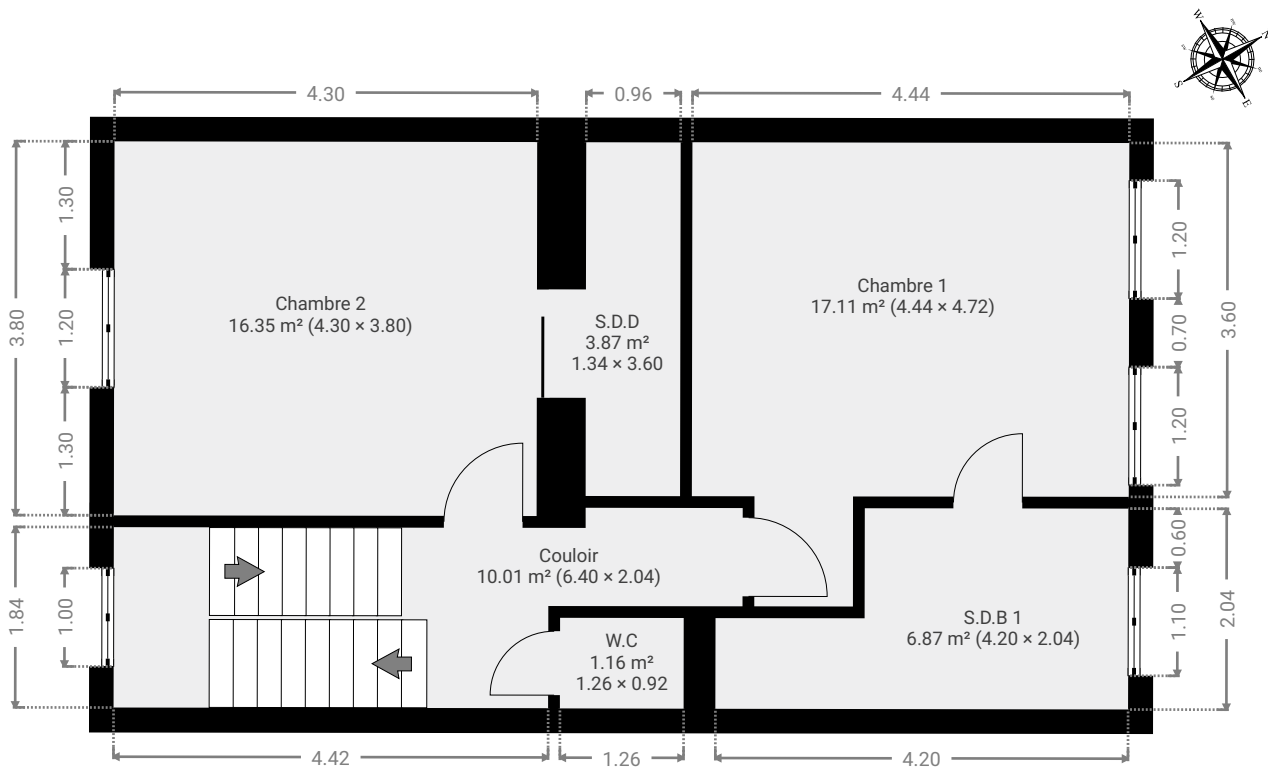
# Chaussée de Waterloo 179

SURFACE TOTALE : 313.78 m<sup>2</sup> • SURFACE HABITABLE : 313.78 m<sup>2</sup> • ÉTAGES : 6 • PIÈCES : 30



## ▼ 2e étage

SURFACE TOTALE : 55.33 m<sup>2</sup> • SURFACE HABITABLE : 55.33 m<sup>2</sup> • PIÈCES : 6



CETTE SUPERFICIE TOTALE CORRESPOND À L'ADDITION DES MESURES NETTES DE TOUTES LES PIÈCES, SANS COMPTER LES MURS, LES PASSAGES ENTRE LES PIÈCES ET LES GAINES TECHNIQUES

0 1 2 3m

1:77

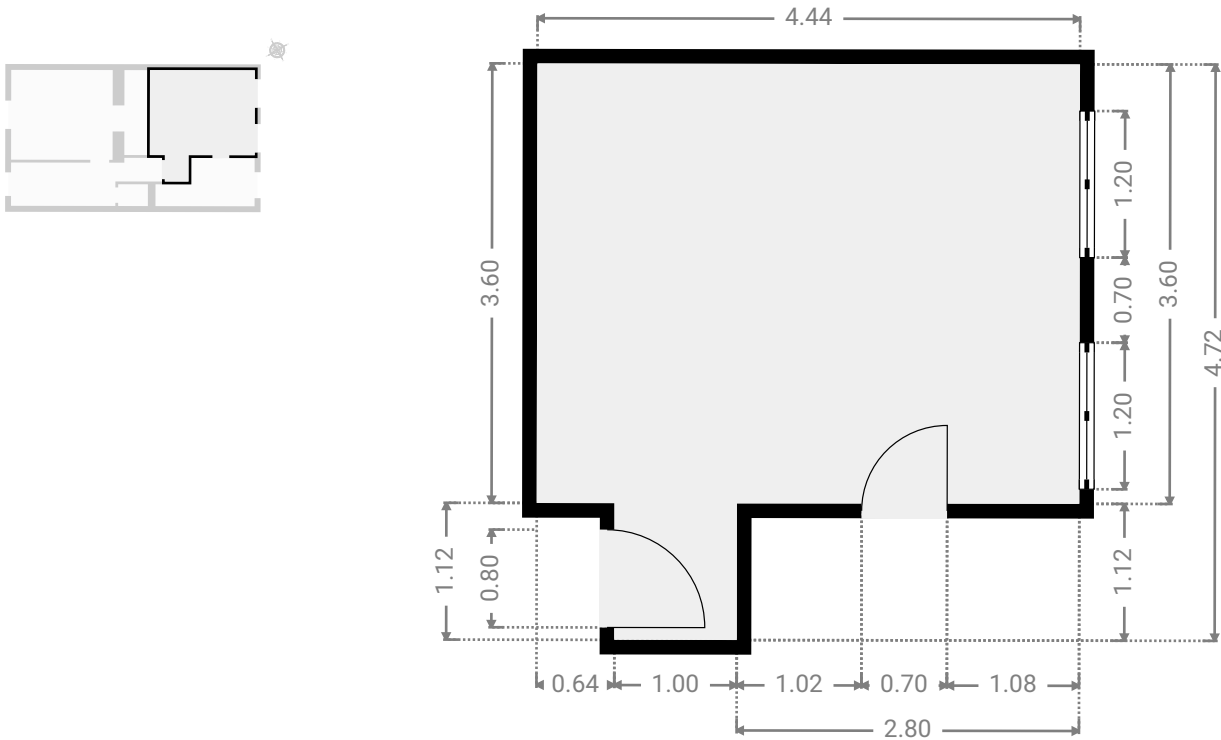
# Chaussée de Waterloo 179

SURFACE TOTALE : 313.78 m<sup>2</sup> • SURFACE HABITABLE : 313.78 m<sup>2</sup> • ÉTAGES : 6 • PIÈCES : 30



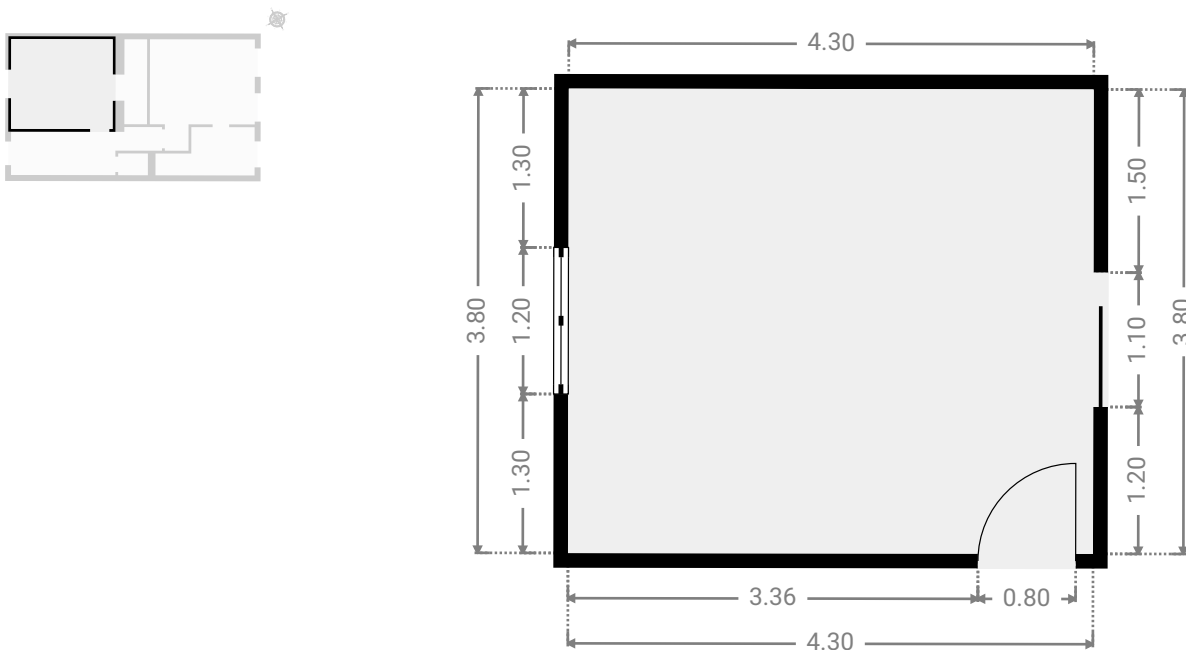
## ▼ Chambre 1 2e étage

LARGEUR : 4.44 m • LONGUEUR : 4.72 m  
SURFACE : 17.11 m<sup>2</sup> • PÉRIMÈTRE : 18.32 m

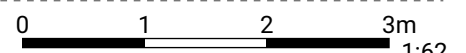


## ▼ Chambre 2 2e étage

LARGEUR : 4.30 m • LONGUEUR : 3.80 m  
SURFACE : 16.35 m<sup>2</sup> • PÉRIMÈTRE : 16.20 m



CETTE SUPERFICIE TOTALE CORRESPOND À L'ADDITION DES MESURES NETTES DE TOUTES LES PIÈCES, SANS COMPTER LES MURS, LES PASSAGES ENTRE LES PIÈCES ET LES GAINES TECHNIQUES

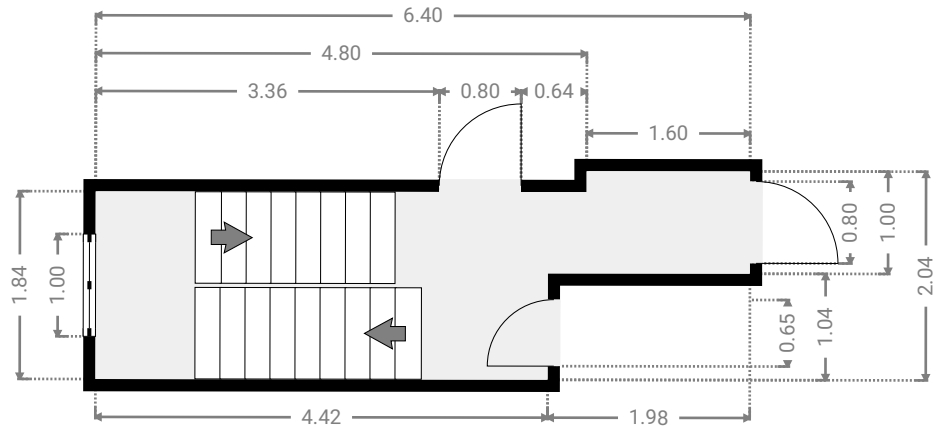
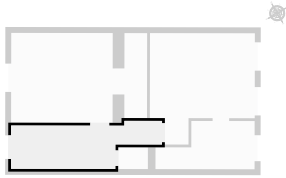


# Chaussée de Waterloo 179

SURFACE TOTALE : 313.78 m<sup>2</sup> • SURFACE HABITABLE : 313.78 m<sup>2</sup> • ÉTAGES : 6 • PIÈCES : 30

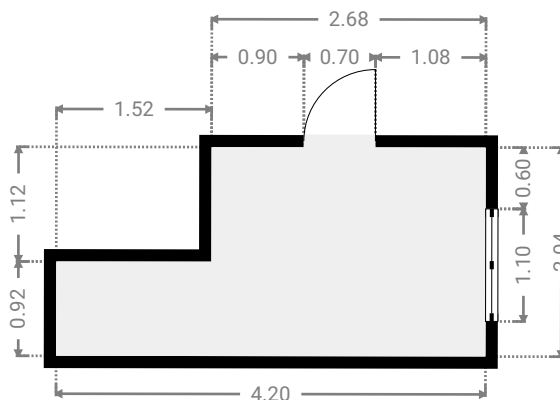
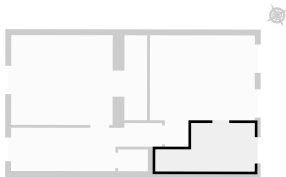
## ▼ Couloir 2e étage

LARGEUR : 6.40 m • LONGUEUR : 2.04 m  
SURFACE : 10.01 m<sup>2</sup> • PÉRIMÈTRE : 16.87 m



## ▼ S.D.B 1 2e étage

LARGEUR : 4.20 m • LONGUEUR : 2.04 m  
SURFACE : 6.87 m<sup>2</sup> • PÉRIMÈTRE : 12.48 m



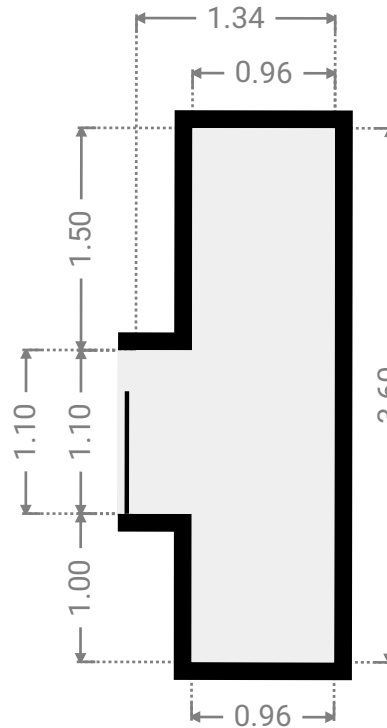
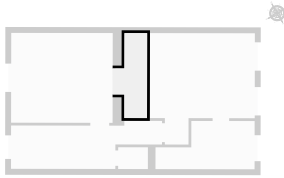
# Chaussée de Waterloo 179

SURFACE TOTALE : 313.78 m<sup>2</sup> • SURFACE HABITABLE : 313.78 m<sup>2</sup> • ÉTAGES : 6 • PIÈCES : 30



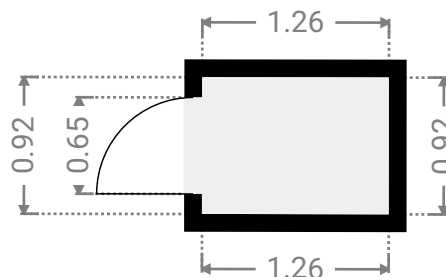
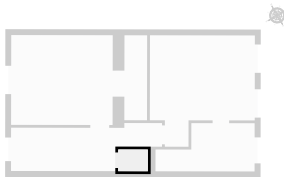
## ▼ S.D.D 2e étage

LARGEUR : 1.34 m • LONGUEUR : 3.60 m  
SURFACE : 3.87 m<sup>2</sup> • PÉRIMÈTRE : 9.87 m



## ▼ W.C 2e étage

LARGEUR : 1.26 m • LONGUEUR : 0.92 m  
SURFACE : 1.16 m<sup>2</sup> • PÉRIMÈTRE : 4.36 m



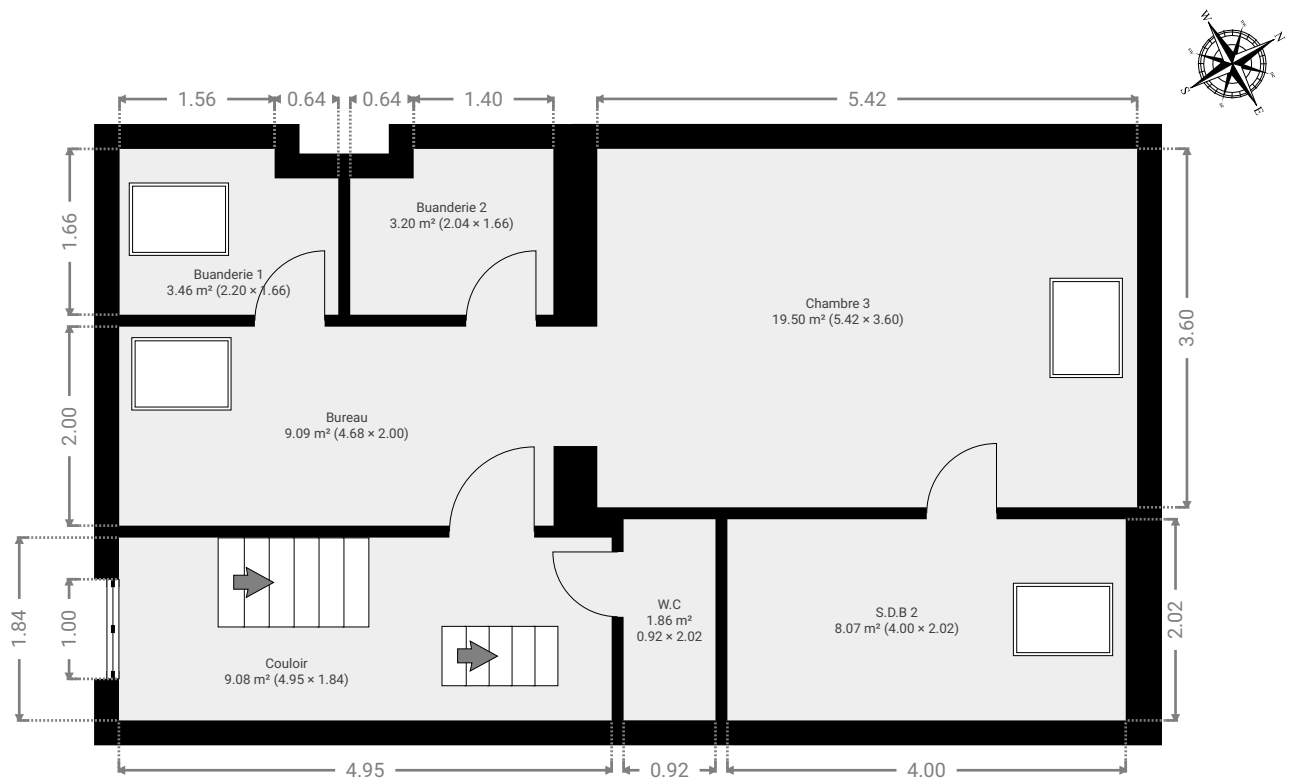
# Chaussée de Waterloo 179

SURFACE TOTALE : 313.78 m<sup>2</sup> • SURFACE HABITABLE : 313.78 m<sup>2</sup> • ÉTAGES : 6 • PIÈCES : 30

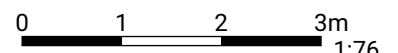


## ▼ 3e étage

SURFACE TOTALE : 54.23 m<sup>2</sup> • SURFACE HABITABLE : 54.23 m<sup>2</sup> • PIÈCES : 7

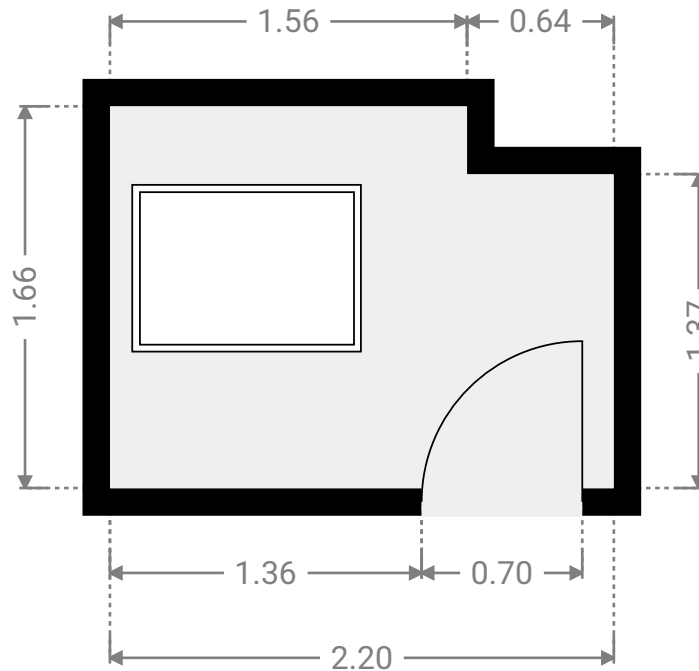
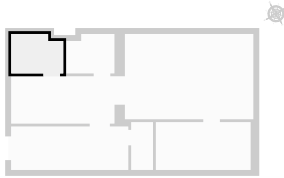


CETTE SUPERFICIE TOTALE CORRESPOND À L'ADDITION DES MESURES NETTES DE TOUTES LES PIÈCES, SANS COMPTER LES MURS, LES PASSAGES ENTRE LES PIÈCES ET LES GAINES TECHNIQUES



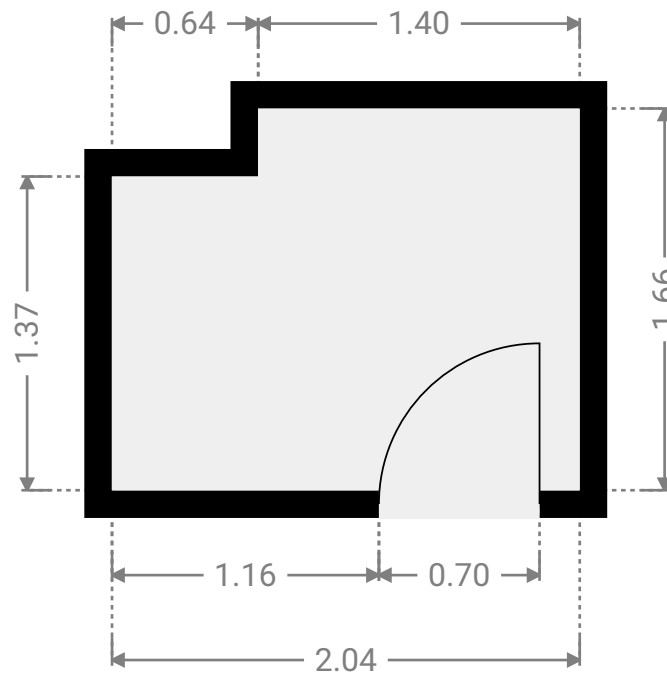
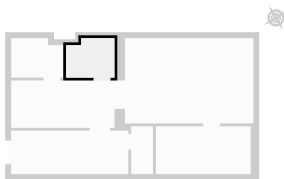
## ▼ Buanderie 1 3e étage

LARGEUR : 2.20 m • LONGUEUR : 1.66 m  
SURFACE : 3.46 m<sup>2</sup> • PÉRIMÈTRE : 7.72 m



## ▼ Buanderie 2 3e étage

LARGEUR : 2.04 m • LONGUEUR : 1.66 m  
SURFACE : 3.20 m<sup>2</sup> • PÉRIMÈTRE : 7.40 m



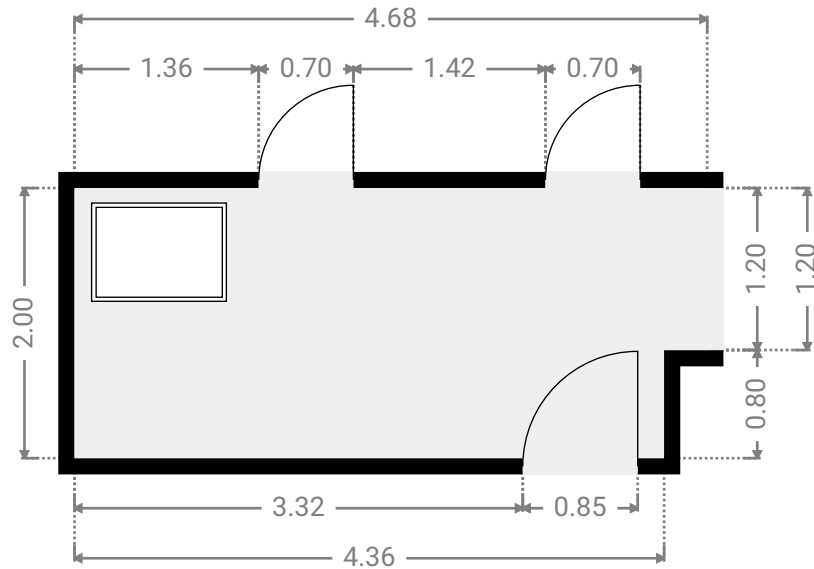
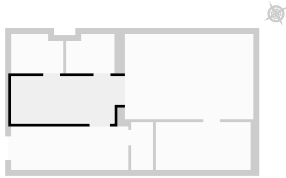
# Chaussée de Waterloo 179

SURFACE TOTALE : 313.78 m<sup>2</sup> • SURFACE HABITABLE : 313.78 m<sup>2</sup> • ÉTAGES : 6 • PIÈCES : 30



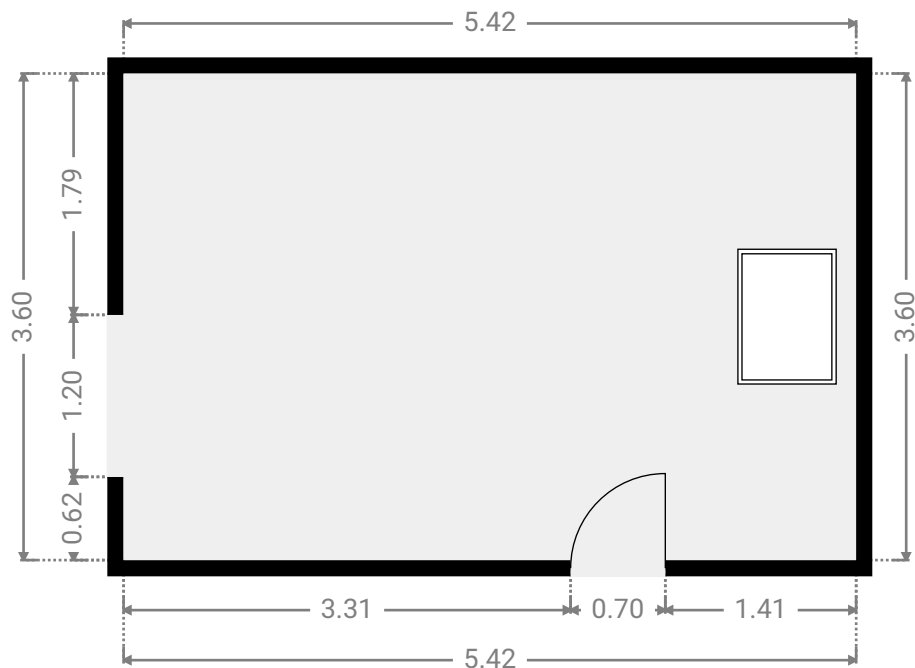
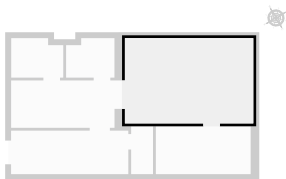
## ▼ Bureau 3e étage

LARGEUR : 4.68 m • LONGUEUR : 2.00 m  
SURFACE : 9.09 m<sup>2</sup> • PÉRIMÈTRE : 13.36 m

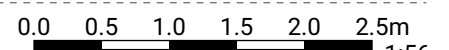


## ▼ Chambre 3 3e étage

LARGEUR : 5.42 m • LONGUEUR : 3.60 m  
SURFACE : 19.50 m<sup>2</sup> • PÉRIMÈTRE : 18.03 m



CETTE SUPERFICIE TOTALE CORRESPOND À L'ADDITION DES MESURES NETTES DE TOUTES LES PIÈCES, SANS COMPTER LES MURS, LES PASSAGES ENTRE LES PIÈCES ET LES GAINES TECHNIQUES



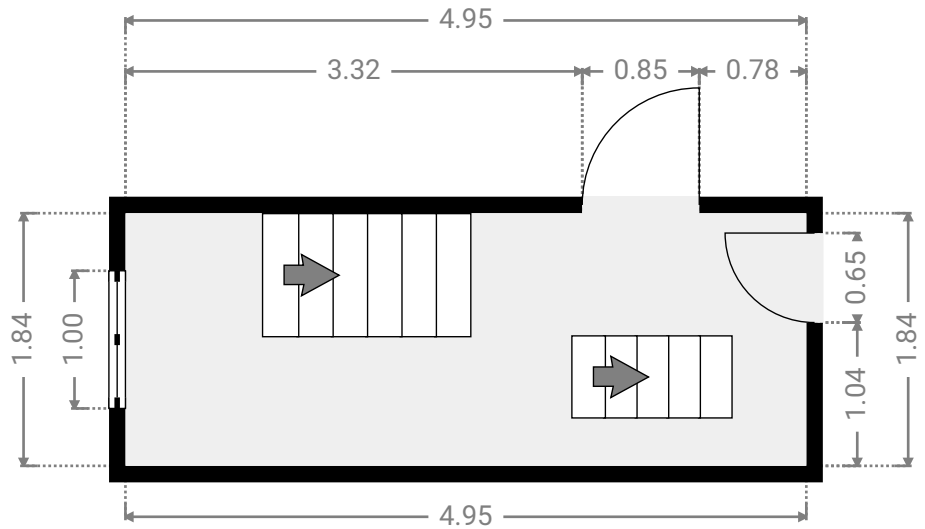
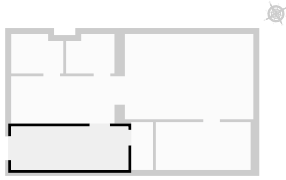


# Chaussée de Waterloo 179

SURFACE TOTALE : 313.78 m<sup>2</sup> • SURFACE HABITABLE : 313.78 m<sup>2</sup> • ÉTAGES : 6 • PIÈCES : 30

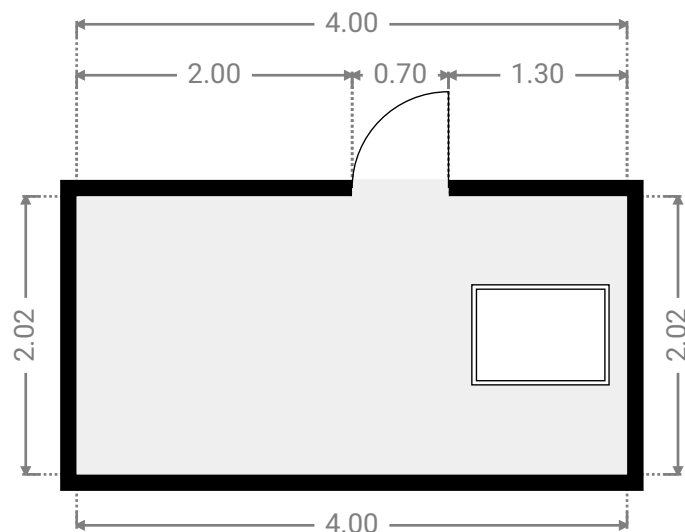
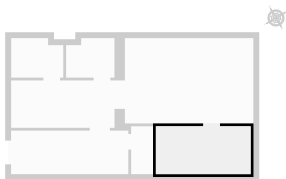
## ▼ Couloir 3e étage

LARGEUR : 4.95 m • LONGUEUR : 1.84 m  
SURFACE : 9.08 m<sup>2</sup> • PÉRIMÈTRE : 13.56 m



## ▼ S.D.B 2 3e étage

LARGEUR : 4.00 m • LONGUEUR : 2.02 m  
SURFACE : 8.07 m<sup>2</sup> • PÉRIMÈTRE : 12.03 m

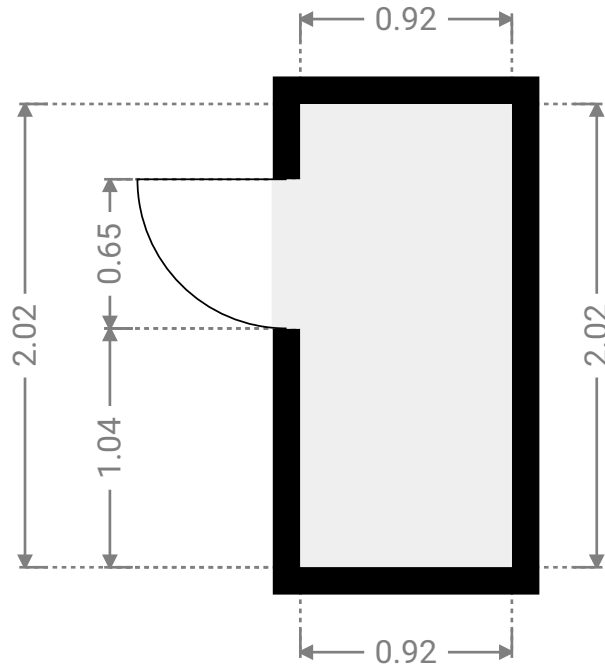
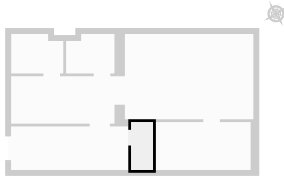


# Chaussée de Waterloo 179

SURFACE TOTALE : 313.78 m<sup>2</sup> • SURFACE HABITABLE : 313.78 m<sup>2</sup> • ÉTAGES : 6 • PIÈCES : 30

## ▼ W.C 3e étage

LARGEUR : 0.92 m • LONGUEUR : 2.02 m  
SURFACE : 1.86 m<sup>2</sup> • PÉRIMÈTRE : 5.88 m



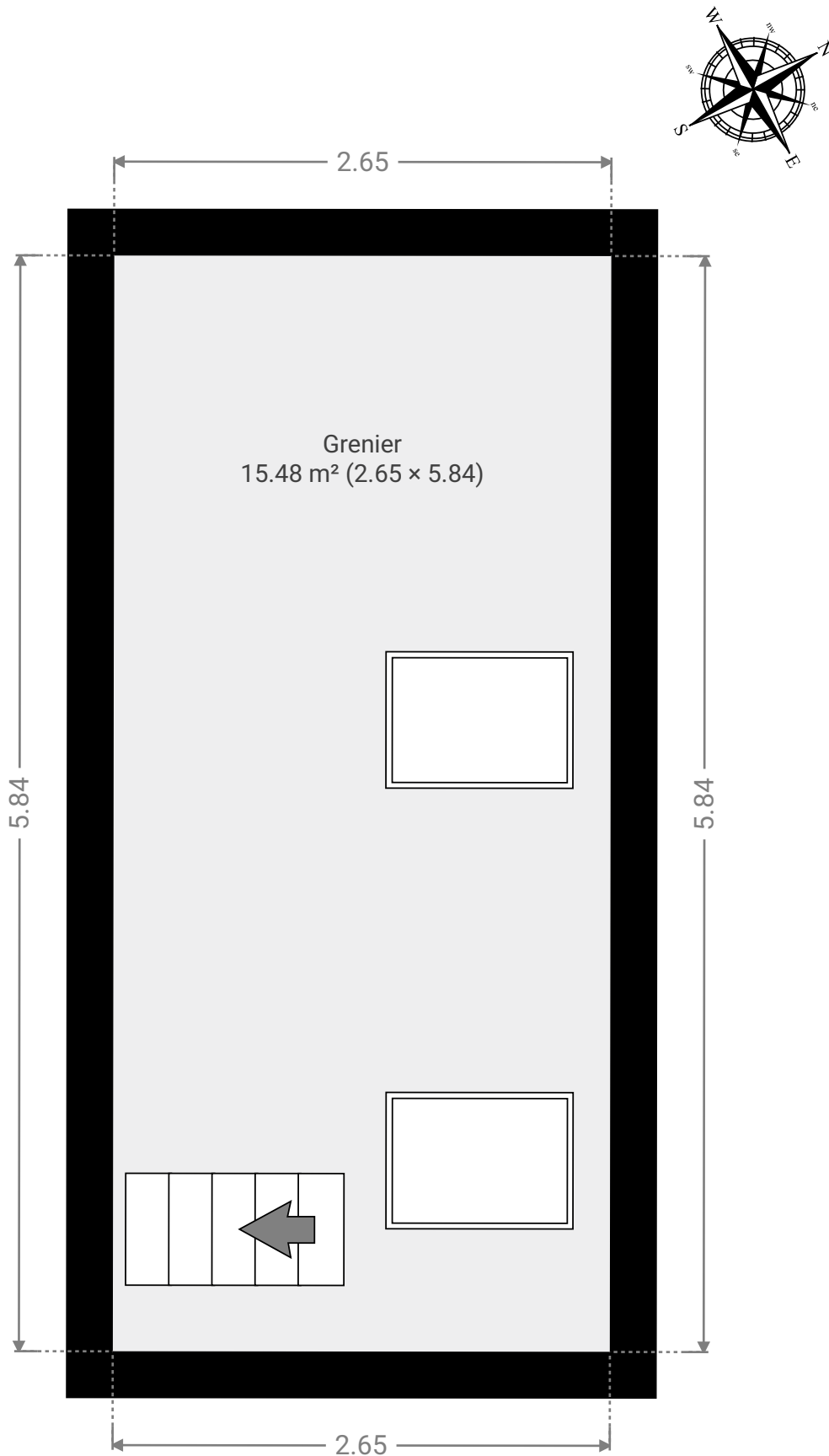
# Chaussée de Waterloo 179

SURFACE TOTALE : 313.78 m<sup>2</sup> • SURFACE HABITABLE : 313.78 m<sup>2</sup> • ÉTAGES : 6 • PIÈCES : 30

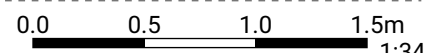


## ▼ 4e étage

SURFACE TOTALE : 15.47 m<sup>2</sup> • SURFACE HABITABLE : 15.47 m<sup>2</sup> • PIÈCES : 1



CETTE SUPERFICIE TOTALE CORRESPOND À L'ADDITION DES MESURES NETTES DE TOUTES LES PIÈCES, SANS COMPTER LES MURS, LES PASSAGES ENTRE LES PIÈCES ET LES GAINES TECHNIQUES

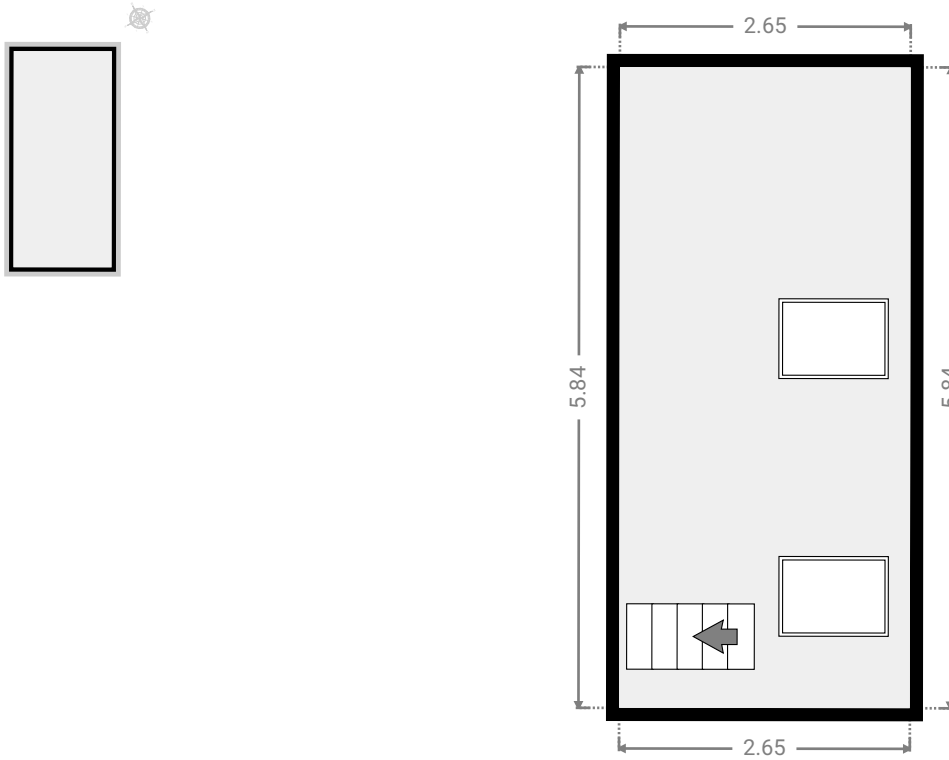


# Chaussée de Waterloo 179

SURFACE TOTALE : 313.78 m<sup>2</sup> • SURFACE HABITABLE : 313.78 m<sup>2</sup> • ÉTAGES : 6 • PIÈCES : 30

## ▼ Grenier 4e étage

LARGEUR : 2.65 m • LONGUEUR : 5.84 m  
SURFACE : 15.48 m<sup>2</sup> • PÉRIMÈTRE : 16.98 m



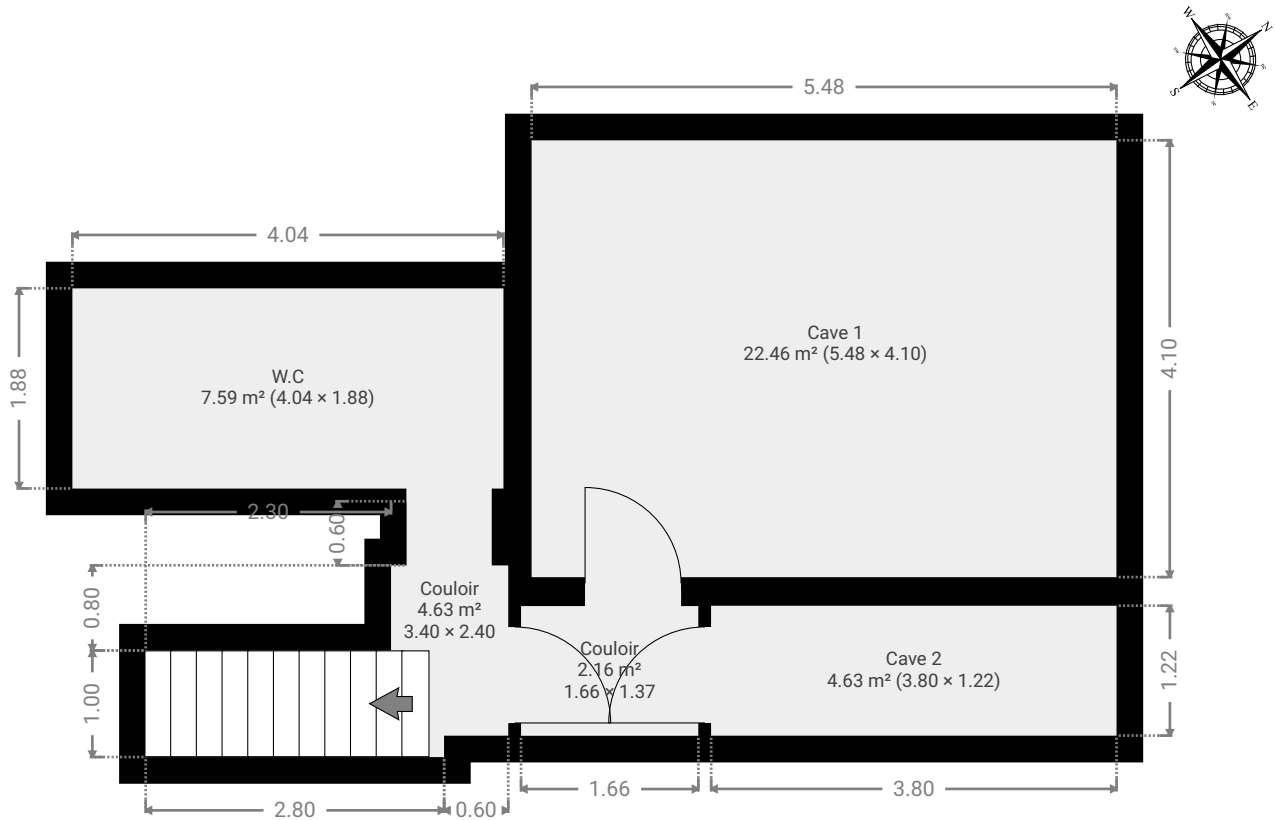
# Chaussée de Waterloo 179

SURFACE TOTALE : 313.78 m<sup>2</sup> • SURFACE HABITABLE : 313.78 m<sup>2</sup> • ÉTAGES : 6 • PIÈCES : 30

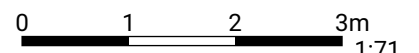


## ▼ Sous-sol

SURFACE TOTALE : 41.44 m<sup>2</sup> • SURFACE HABITABLE : 41.44 m<sup>2</sup> • PIÈCES : 5



CETTE SUPERFICIE TOTALE CORRESPOND À L'ADDITION DES MESURES NETTES DE TOUTES LES PIÈCES, SANS COMPTER LES MURS, LES PASSAGES ENTRE LES PIÈCES ET LES GAINES TECHNIQUES

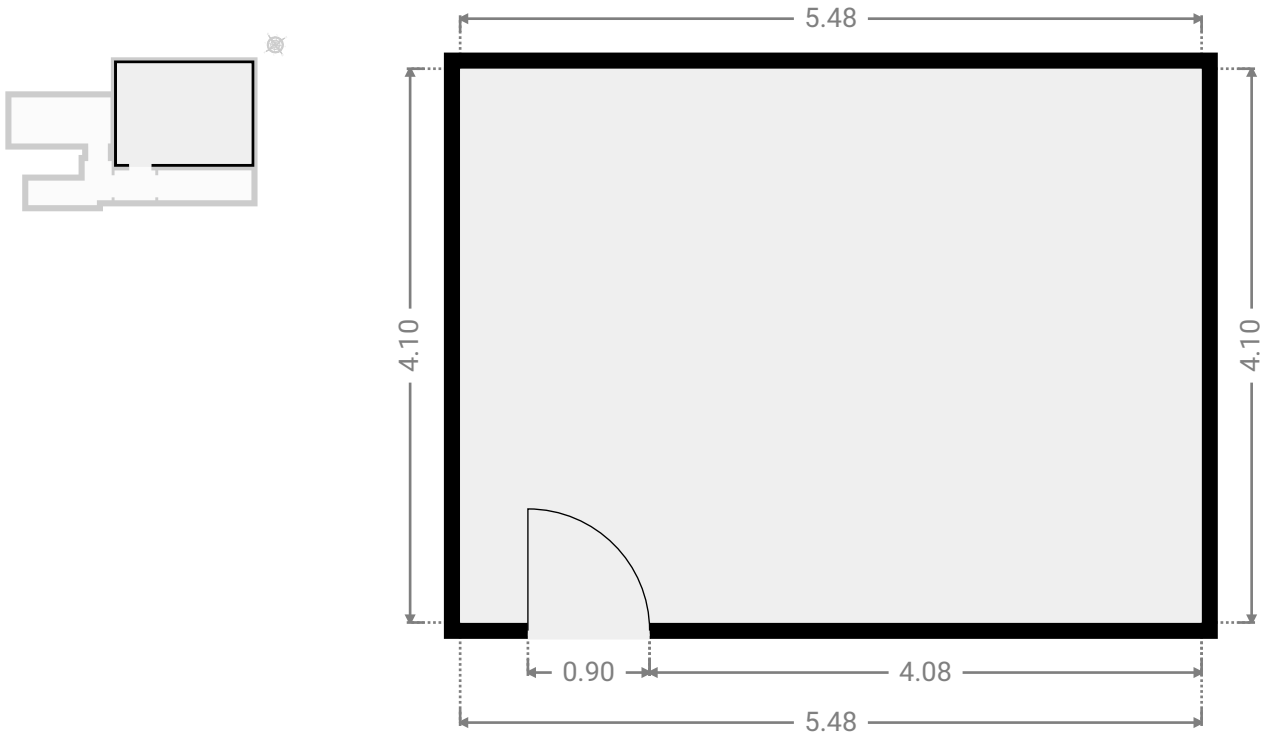


# Chaussée de Waterloo 179

SURFACE TOTALE : 313.78 m<sup>2</sup> • SURFACE HABITABLE : 313.78 m<sup>2</sup> • ÉTAGES : 6 • PIÈCES : 30

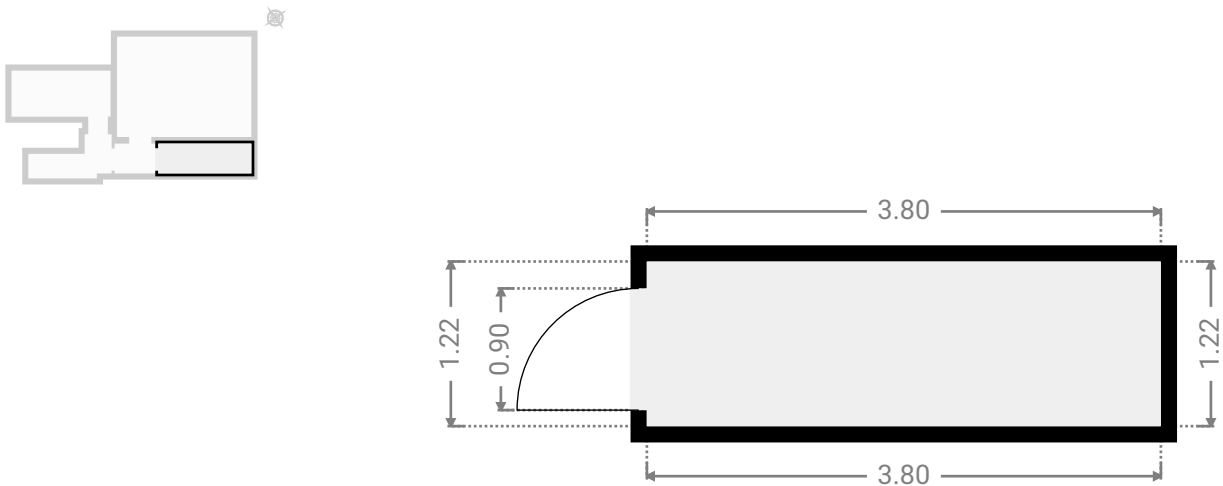
## ▼ Cave 1 Sous-sol

LARGEUR : 5.48 m • LONGUEUR : 4.10 m  
SURFACE : 22.46 m<sup>2</sup> • PÉRIMÈTRE : 19.16 m



## ▼ Cave 2 Sous-sol

LARGEUR : 3.80 m • LONGUEUR : 1.22 m  
SURFACE : 4.63 m<sup>2</sup> • PÉRIMÈTRE : 10.04 m

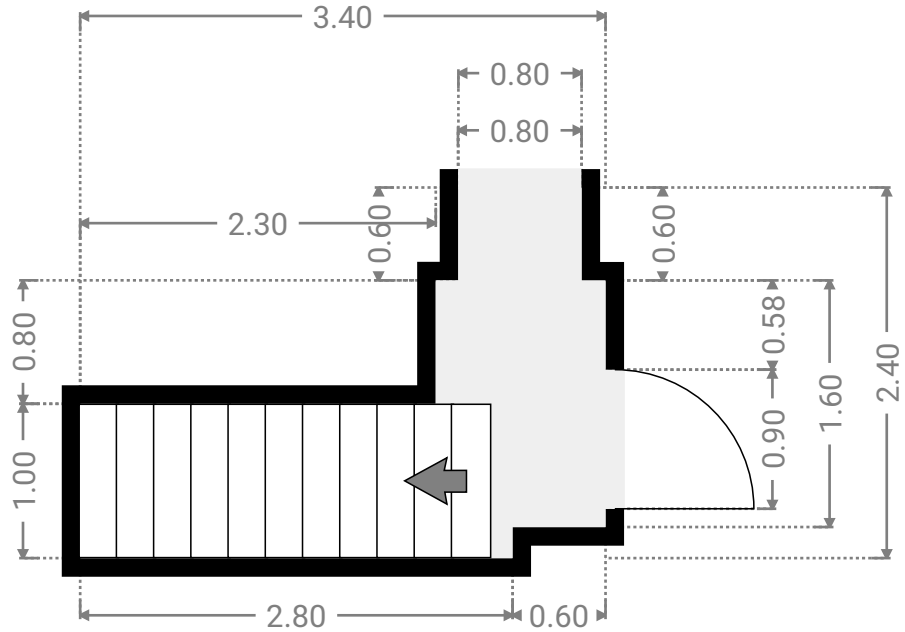
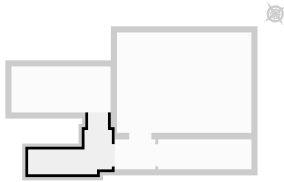


# Chaussée de Waterloo 179

SURFACE TOTALE : 313.78 m<sup>2</sup> • SURFACE HABITABLE : 313.78 m<sup>2</sup> • ÉTAGES : 6 • PIÈCES : 30

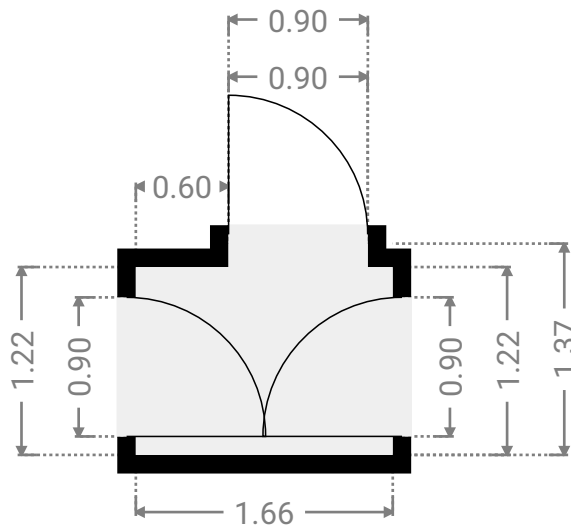
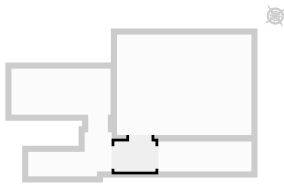
## ▼ Couloir Sous-sol

LARGEUR : 3.40 m • LONGUEUR : 2.40 m  
SURFACE : 4.63 m<sup>2</sup> • PÉRIMÈTRE : 11.60 m



## ▼ Couloir Sous-sol

LARGEUR : 1.66 m • LONGUEUR : 1.37 m  
SURFACE : 2.16 m<sup>2</sup> • PÉRIMÈTRE : 6.06 m



# Chaussée de Waterloo 179

SURFACE TOTALE : 313.78 m<sup>2</sup> • SURFACE HABITABLE : 313.78 m<sup>2</sup> • ÉTAGES : 6 • PIÈCES : 30



## ▼ W.C Sous-sol

LARGEUR : 4.04 m • LONGUEUR : 1.88 m  
SURFACE : 7.59 m<sup>2</sup> • PÉRIMÈTRE : 11.84 m

